

La tutela dei marchi e delle IGP/DOP dalle radici locali allo scenario globale
L'IMPORTANZA DI CHIAMARSI... TORINO – 26 maggio 2026

I marchi come patrimonio

la Camera di commercio di Torino e la cultura della tutela.



Camera
di commercio
Torino

Mariangela Ravasenga
Settore Innovazione e Bandi

MaToSto® : il sito www.matosto.it



MaToSto® è un progetto nato inizialmente come “semplice” digitalizzazione di un archivio cartaceo per rispondere alla necessità pratica di metterlo a disposizione del pubblico,

MA

la natura particolare dei documenti che esso contiene, le storie che i singoli marchi evocano, la loro bellezza hanno consentito di articolarlo in una varietà di attività e proposte, il cui numero sicuramente crescerà nel tempo.



MaToSto®: i verbali



Dal 1926 i marchi di fabbrica vengono registrati presso il sistema camerale.

La Camera di commercio di Torino possiede su carta **l'archivio completo** dei marchi registrati presso il suo Ufficio Brevetti e Marchi da allora.

Esso è **ordinato cronologicamente** ed è destinato ad essere ospitato nei locali dell'Archivio Centrale di Stato a Torino.

Nel 2012 incomincia la digitalizzazione dei verbali e nasce **il sito MaToSto®**, che, ad oggi, propone on-line **39.225 verbali**, fra i quali si annoverano **7.615 registrazioni di marchi internazionali**.

22.972 sono i marchi verbali e **15.754** quelli figurativi.

Con la digitalizzazione **per ora** siamo arrivati agli **inizi degli Anni '70**.



MaToSto®: come eravamo 1926-1941

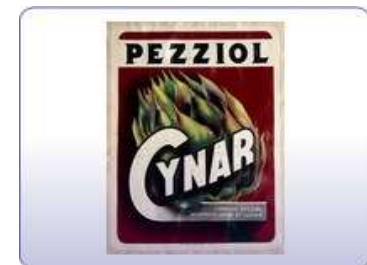
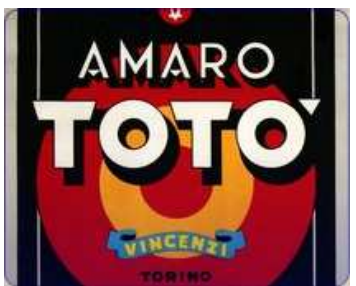
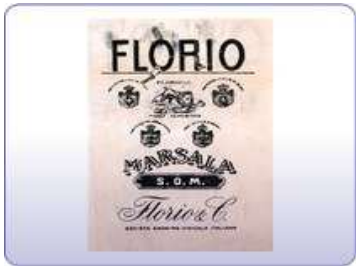


Quando ancora **non era obbligatorio il rinnovo dei marchi**, le imprese si proponevano così sul mercato ... e a **Torino si registravano (anche) marchi di grandi aziende straniere ...**



MaToSto®: come eravamo 1942-1952

... e dal 1942 **le registrazioni** incominciarono ad essere effettuate **per classi merceologiche** (R.D. 21 giugno 1942, n. 929) ... e la fantasia continuava ad esprimersi, e per molti il business stava diventando fiorente e i marchi venivano rinnovati...perché **il mercato "tirava"...**





**MaToSto®: come eravamo
1954.....**

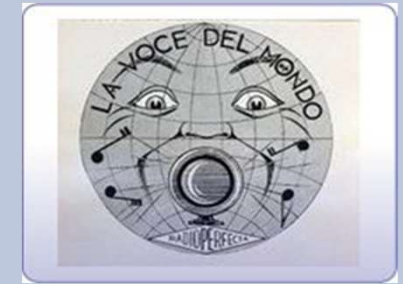


... nel periodo del **boom economico** sono nati **grandi marchi**... e la classificazione merceologica di prodotti e servizi è cambiata secondo la **legge 10 aprile 1954, n. 129** ...





MaToSto ® cosa ci fa scoprire?



- I **trend economici locali e non**, poiché a Torino registravano (e registrano) i propri marchi aziende di tutto il mondo, prima di portarvi i rispettivi prodotti
- Il fatto che in certi anni si registravano marchi in particolare settori produttivi, a testimonianza dell'**evoluzione di specifici mercati e di singole tecnologie**
- **L'evoluzione del gusto estetico** nel rappresentare i propri prodotti e servizi
- La **storia** dei mandatarari italiani
- Il coinvolgimento di **artisti** nella realizzazione dell'aspetto grafico dei marchi
- **L'uso di immagini** femminili, infantili o tradizionali **per proporre certi prodotti**

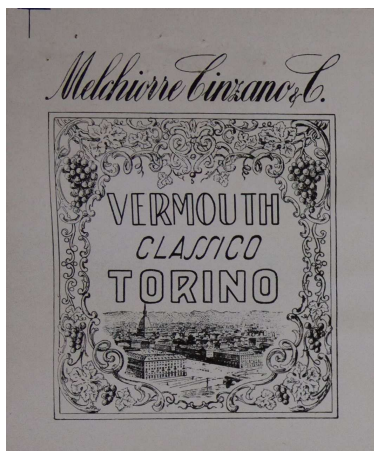


Mariangela Ravasenga
Camera di commercio di Torino

E tanto altro ancora, perché ogni marchio è il racconto di una storia, l'inizio di una nuova avventura, il testimone dell'evolversi di un progetto, di un sogno, di una speranza!



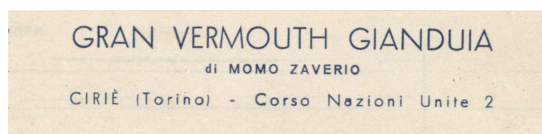
MaToSto ® e i marchi a tutela del vermouth 1926-1970*



Scheda 3112 1934 – Matosto
Melchiorre Cinzano & C.
Vermouth di sua produzione e commercio

Partiamo dai numeri e vediamo che, cercando il termine VERMOUTH fra i prodotti per i quali la domanda è stata depositata, i risultati sono i seguenti:

- ☞ **Marchi complessivi = 875*** (cioè il 2,23% di tutti quelli disponibili oggi su MaToSto ®)
 - ☞ **Marchi nazionali = 650***
 - ☞ **Estensioni internazionali = 225***
 - ☞ **Marchi figurativi = 484***
 - ☞ **Marchi verbali = 367***
- ☞ **Marchi comprensivi del termine Torino = 147***
nazionali (fra i quali 134* figurativi)



Scheda 0569 1956 – Matosto
Zaverio Momo

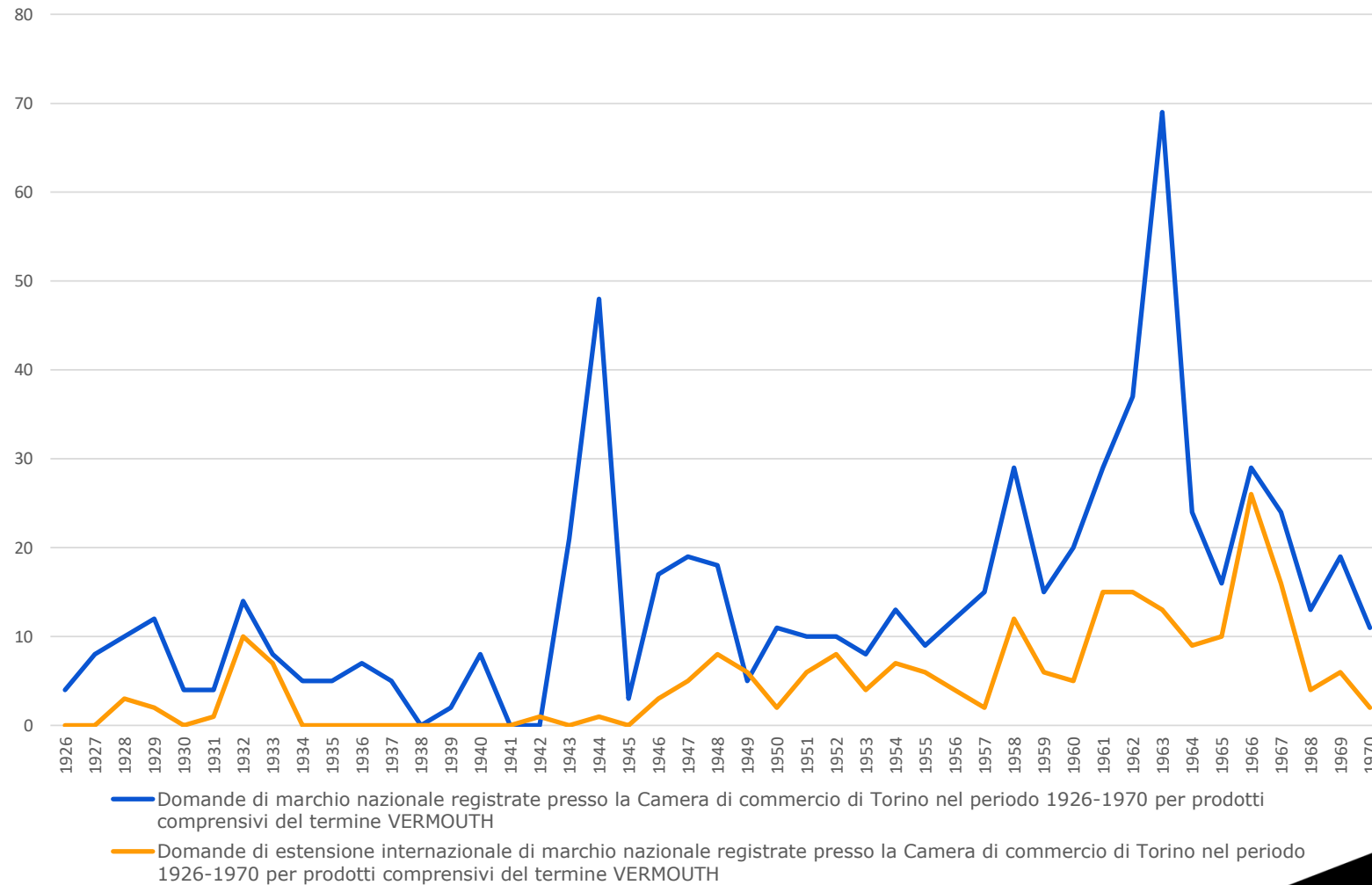
Scheda 10080 1964 – Matosto
Perlino & C. V.A.L.S.A. S.p.a.
(AT)



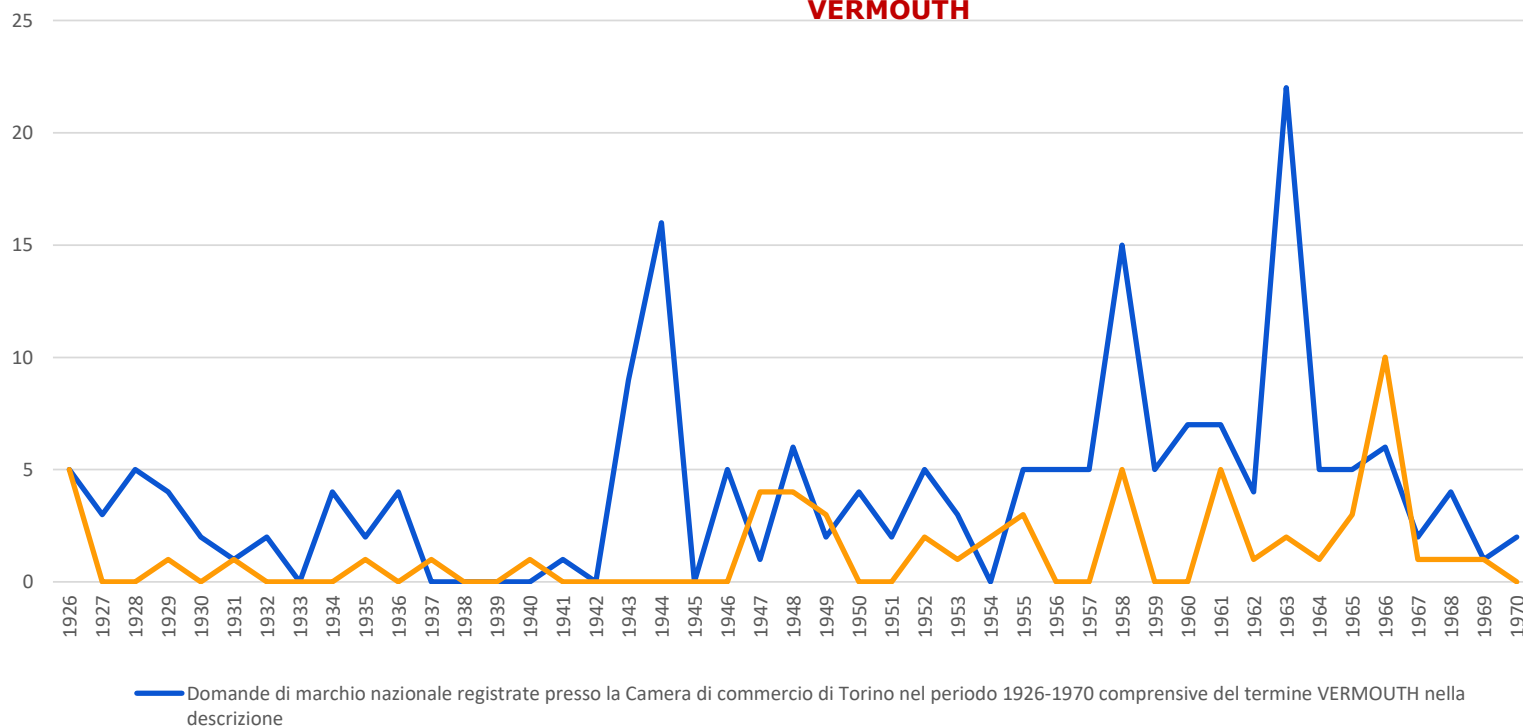
Scheda 5459 1961 – Matosto
Gio. Buton & C. S.p.a.
(BO)



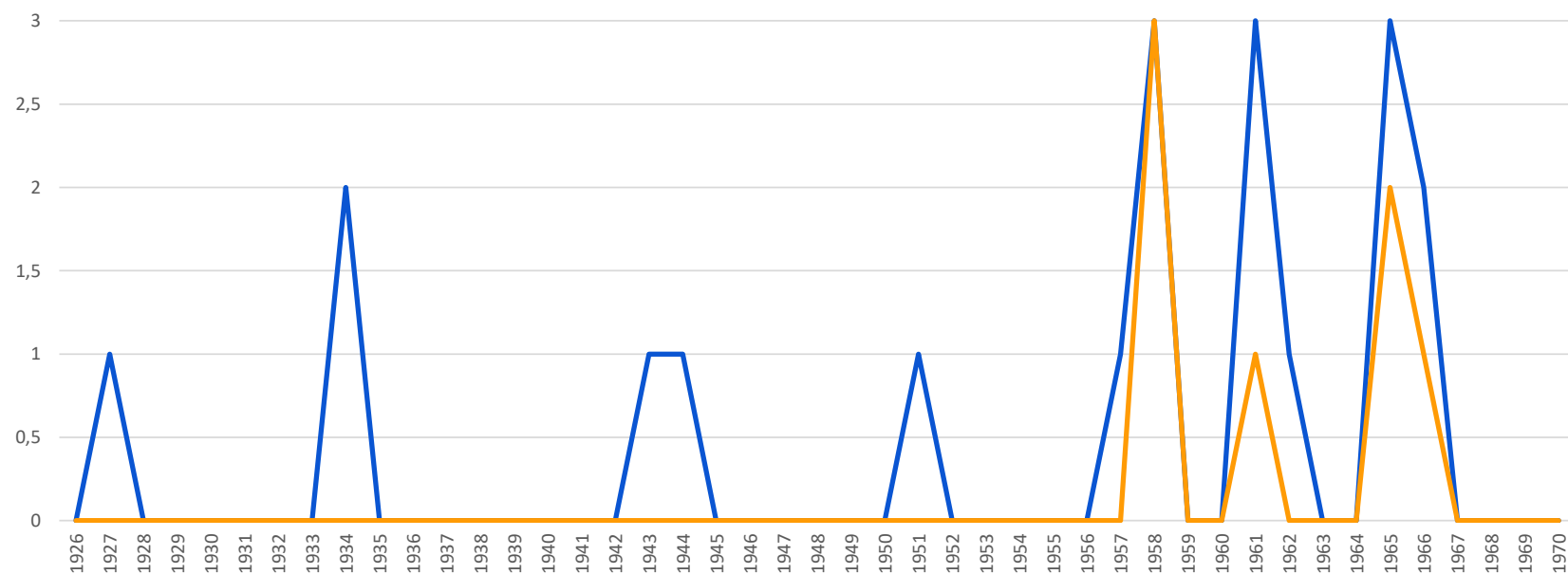
Torino 1926-1970 Le domande di registrazione complessive nel settore del VERMOUTH



Torino 1926-1970
Le domande di registrazione complessive contenenti nella descrizione il termine
VERMOUTH



Torino 1926-1970
Le domande di registrazione complessive contenenti nella descrizione il termine VERMOUTH DI TORINO



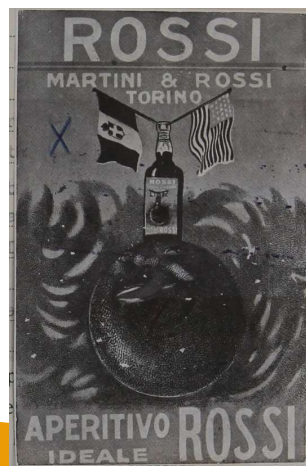
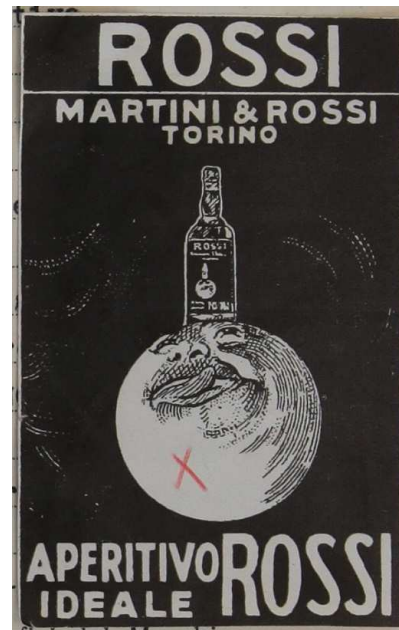
— Domande di marchio nazionale registrate presso la Camera di commercio di Torino nel periodo 1926-1970 comprensive del termine VERMOUTH DI TORINO nella descrizione

— Domande di estensione internazionale di marchio nazionale registrate presso la Camera di commercio di Torino nel periodo 1926-1970 comprensive del termine VERMOUTH DI TORINO nella descrizione





PER I
MARTINI COCKTAILS
USARE ESCLUSIVAMENTE I
MARTINI VERMOUTH
FOR
MARTINI COCKTAILS
USE ONLY
MARTINI VERMOUTHS
MARTINI & ROSSI S.A. - TORINO



**Martini & Rossi S.a.
Martini & Rossi S.p.a.**

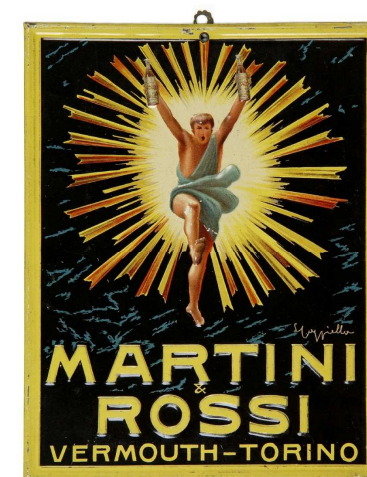
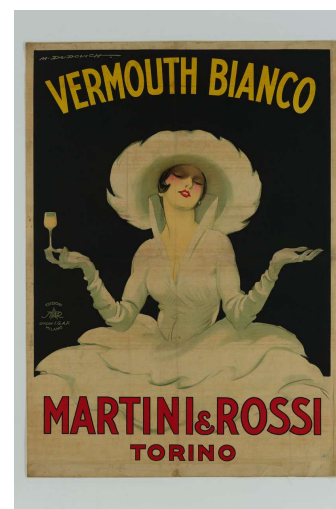
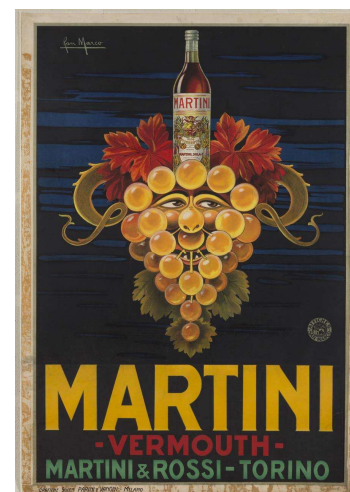
- ☞ 169 Domande di marchio, di cui
- ☞ 34 comprensive del termine Torino
- ☞ 9 comprensive del termine Turin

- ☞ 112 domande di marchio figurativo
- ☞ 57 domande di marchio verbale
- ☞ 107 domande di marchio nazionale*
- ☞ 62 estensioni internazionali

Anni 1926-1970*

- Scheda 0047 1926 - Matosto
- Scheda 0839 1928 - Matosto
- Scheda 1133 1929 - Matosto
- Scheda 1194 1929 - Matosto
- Scheda 2414 1932 - Matosto
- Scheda 0442 1943 - Matosto
- Scheda 0998 1944 - Matosto
- Scheda 1029 1944 - Matosto
- Scheda 8857 1955 - Matosto
- Scheda 7250 1962 - Matosto





<https://www.martini.com/it/it/our-heritage/>
<https://catalogo.beniculturali.it/>



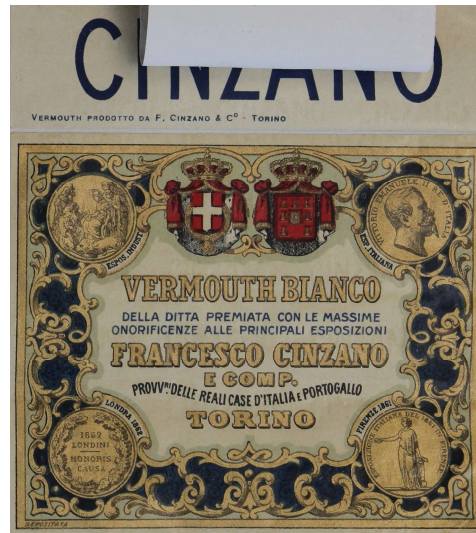


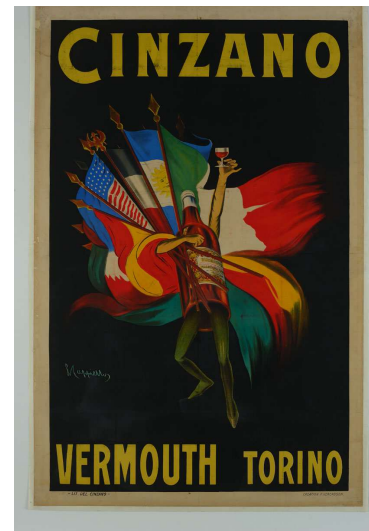
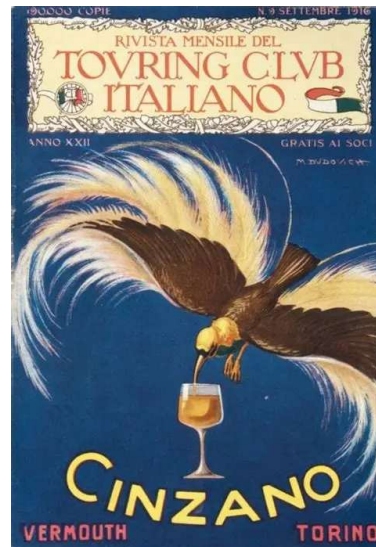
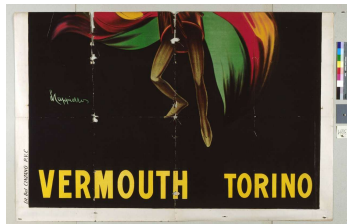
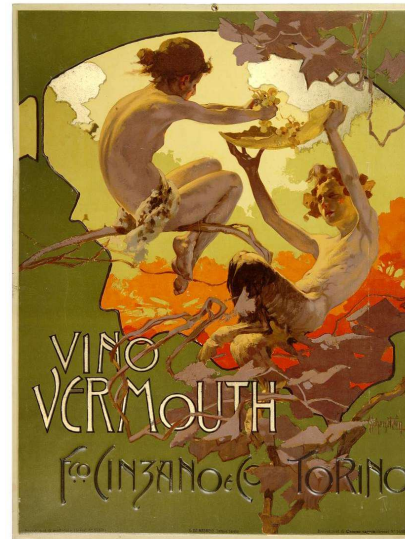
**Francesco Cinzano & C. S.a.
Francesco Cinzano & C. S.p.a.**

- ☞ 93 Domande di marchio, di cui
- ☞ 16 comprensive del termine Torino
- ☞ 60 domande di marchio figurativo
- ☞ 33 domande di marchio verbale
- ☞ 51 domande di marchio nazionale*
- ☞ 42 estensioni internazionali

Anni 1932-1970*

- ☞ Scheda 0261 1943 - Matosto
- ☞ Scheda 7327 1953 - Matosto
- ☞ Scheda 7328 1953 - Matosto
- ☞ Scheda 7329 1953 - Matosto
- ☞ Scheda 0195 1955 - Matosto
- ☞ Scheda 0202 1955 - Matosto
- ☞ Scheda 2572 1958 - Matosto







Scheda 2671 1958 - Matosto
V. Casazza di Angelo Riccadonna & C.

CANTORI

Scheda 0554 1962 - Matosto
Mario Riccadonna S.p.a.
 Bevande analcoliche, bevande vinose,
 bevande alcoliche, liquori, aperitivi e
 vermouth
 Marchio internazionale

Mariangela Ravasenga
 Camera di commercio di Torino



Omonimi

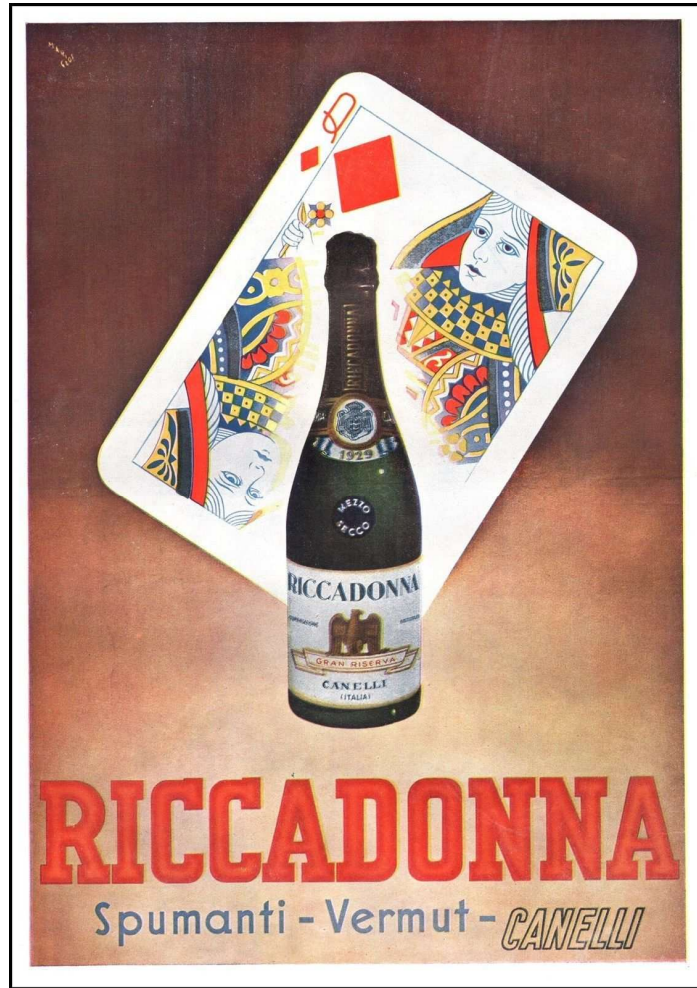
Ottavio Riccadonna S.p.a.

- ☞ 77 Domande di marchio, di cui
- ☞ 19 comprensive del termine Torino
- ☞ 60 domande di marchio figurativo
- ☞ 17 domande di marchio verbale
- ☞ 40 domande di marchio nazionale*
- ☞ 37 estensioni internazionali

Anni 1954-1970*

- ☞ **Scheda 2667 1958 - Matosto**
- ☞ **Scheda 2669 1958 - Matosto**
- ☞ **Scheda 10691 1965 - Matosto**
- ☞ **Scheda 10693 1965 - Matosto**
- ☞ **Scheda 10694 1965 - Matosto**





Imaged by Heritage Auctions, HA.com

<https://www.riccadonna.com/heritage/>





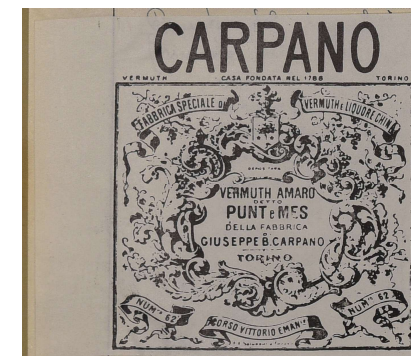
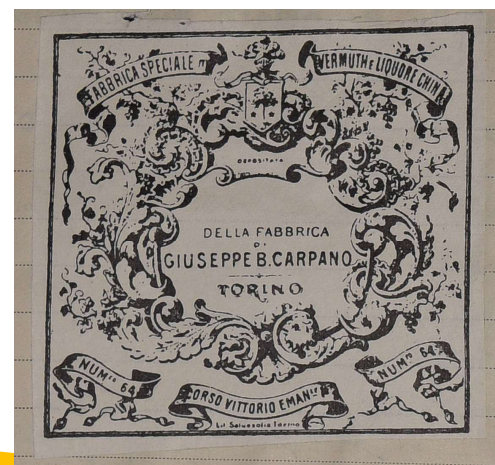
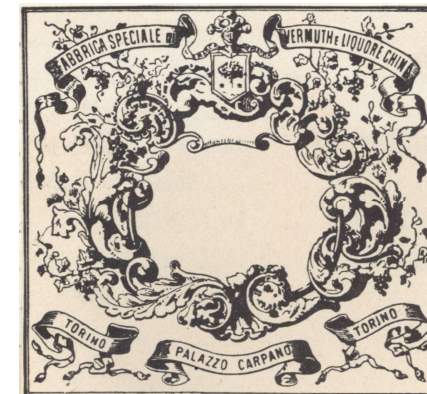
**Ditta Giuseppe Bernardino Carpano
G.B. Carpano-Antica Fabbrica di
Vermouth di Turati Rag. Silvio & C. S.a.s.**

- ☛ 55 Domande di marchio, di cui
- ☛ 8 comprensive del termine Torino

- ☛ 22 domande di marchio figurativo
- ☛ 33 domande di marchio verbale
- ☛ 31 domande di marchio nazionale*
- ☛ 24 estensioni internazionali

Anni 1932-1967*

- ☛ Scheda 1949 1946 – Matosto
- ☛ Scheda 1950 1946 – Matosto
- ☛ Scheda 2018 1946 – Matosto
- ☛ Scheda 2314 1946 – Matosto
- ☛ Scheda 0818 1956 – Matosto
- ☛ Scheda 8422 1963 – Matosto
- ☛ Scheda 8423 1963 – Matosto





[La Storia di Carpano | Carpano.comCarpano](http://LaStoria di Carpano | Carpano.comCarpano)
<https://catalogo.beniculturali.it/>

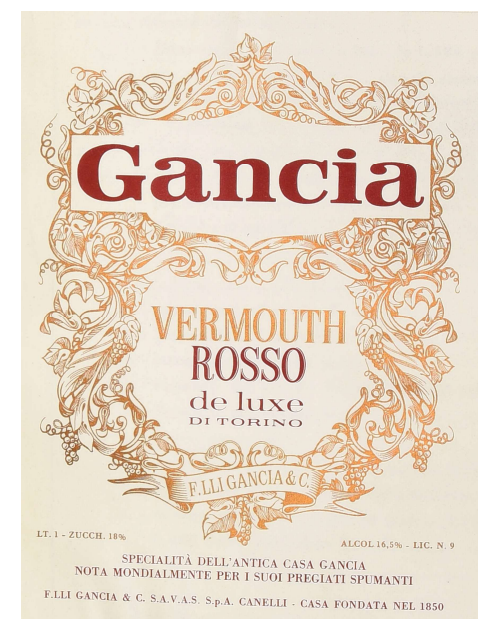


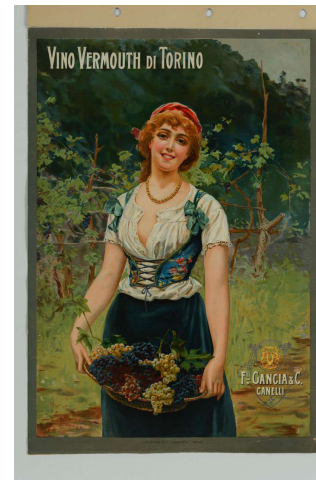
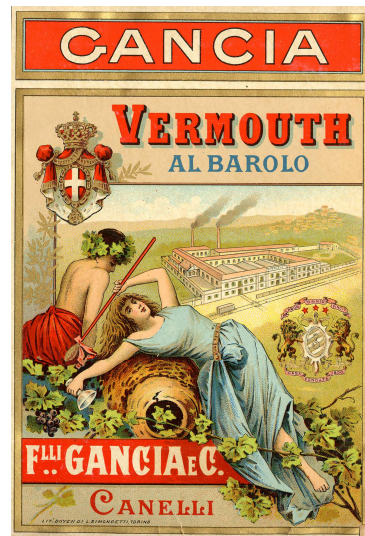
Fratelli Gancia & C.ia
S.A.V.A.S. Fratelli Gancia S.p.a.
S.A.V.A.S. Società Azionaria Vermouth Aperitivi Spumanti F.lli Gancia & C. S.p.a.
Società Azionaria Vermouth Aperitivi Spumanti F.lli Gancia & C. S.p.a. (SAVAS S.p.a.)

- ☞ 50 Domande di marchio, di cui 8 comprensive del termine Torino e 1 comprensiva del termine Turin
- ☞ 35 domande di marchio figurativo e 15 domande di marchio verbale
- ☞ 34 domande di marchio nazionale* e 16 estensioni internazionali

Anni 1932-1970*

- ☞ Scheda 0860 1944 – Matosto
- ☞ Scheda 0776 1956 – Matosto
- ☞ Scheda 11703 1966 – Matosto



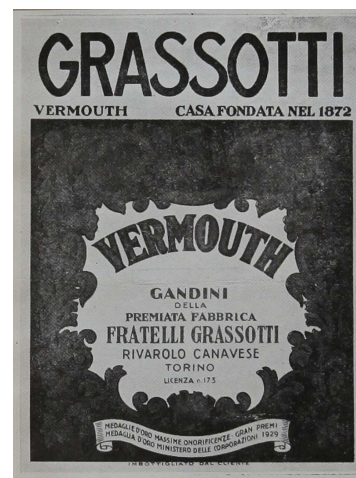
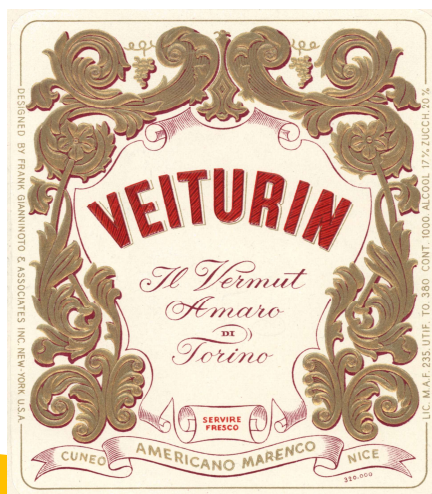


<https://www.gancia.it/it/casa-gancia/la-nostra-galleria/pubblicita/>
<https://catalogo.beniculturali.it/>





VEITURIN SHOW



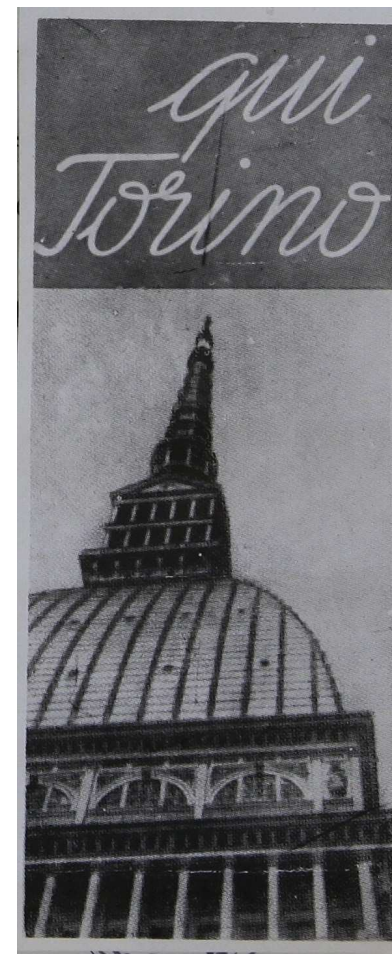
Fratelli Grassotti
Fratelli Grassotti S.p.a.
Americano Marengo di Ferdinando
Grassotti & C. S.p.a.

- ☛ 48 Domande di marchio, di cui
- ☛ 7 comprensive del termine Torino
- ☛ 13 comprensive del termine Turin

- ☛ 22 domande di marchio figurativo
- ☛ 26 domande di marchio verbale
- ☛ 34 domande di marchio nazionale*
- ☛ 14 estensioni internazionali

Anni 1943-1967*

- ☛ Scheda 2734 1947 - Matosto
- ☛ Scheda 5674 1950 - Matosto
- ☛ Scheda 8273 1954 - Matosto
- ☛ Scheda 8624 1954 - Matosto
- ☛ Scheda 2384 1958 - Matosto
- ☛ Scheda 2681 1958 - Matosto
- ☛ Scheda 2683 1958 - Matosto



G. & L. F.lli Cora S.p.a.

- ☛ 28 Domande di marchio, di cui
- ☛ 9 comprensive del termine Torino
- ☛ 12 domande di marchio figurativo
- ☛ 16 domande di marchio verbale
- ☛ 16 domande di marchio nazionale*
- ☛ 12 estensioni internazionali

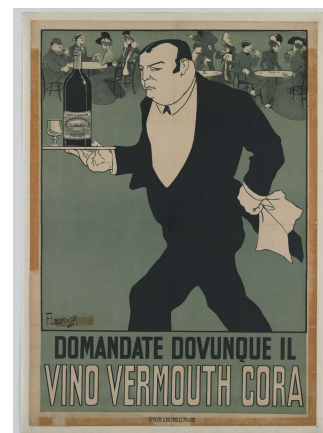
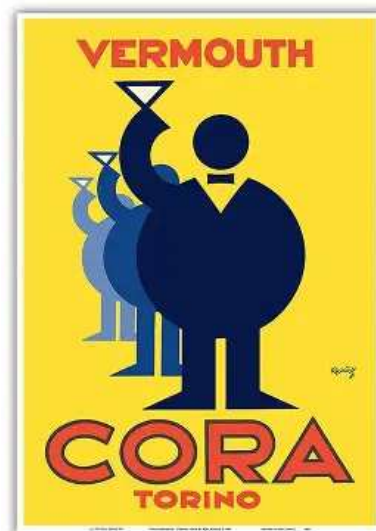
Anni 1934-1966*

- ☛ Scheda 3096 1934 - Matosto
- ☛ Scheda 0481 1943 - Matosto
- ☛ Scheda 4103 1948 - Matosto
- ☛ Scheda 8376 1963 - Matosto



TORINO EXTRA VIEUX





<https://archivistorico.fondazionefiera.it/oggetti/42167-pubblicita-fratelli-cora>
<https://catalogo.beniculturali.it/>





**C.E.V.I. Commercio Esportazione
Vini Italiani di Giovanni e Umberto Fresia
C.E.V.I. Commercio Esportazione Vini Italiani**

☛ 17 Domande di marchio, di cui
☛ 4 comprensive del termine Torino

☛ 9 domande di marchio verbale
☛ 8 domande di marchio figurativo
☛ 15 domande di marchio nazionale*
☛ 2 domande di estensione internazionale

Anni 1957-1968*

- ☛ Scheda 3666 1959 - Matosto
- ☛ Scheda 3667 1959 - Matosto
- ☛ Scheda 3862 1959 - Matosto
- ☛ Scheda 11444 1966 - Matosto

CIAO TORINO

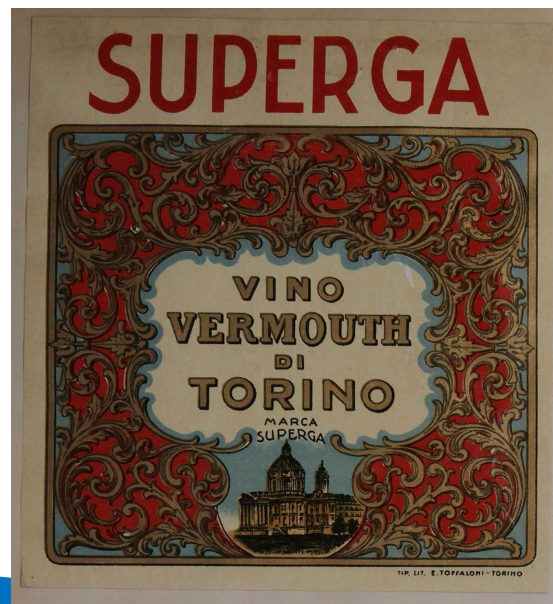


**Domenico Bellardi & C.
Domenico Bellardi & C. S.a.**

- ☛ 11 Domande di marchio, di cui
- ☛ 5 comprensive del termine Torino
- ☛ 7 domande di marchio figurativo
- ☛ 4 domande di marchio verbale
- ☛ 8 domande di marchio nazionale*
- ☛ 3 estensione internazionale

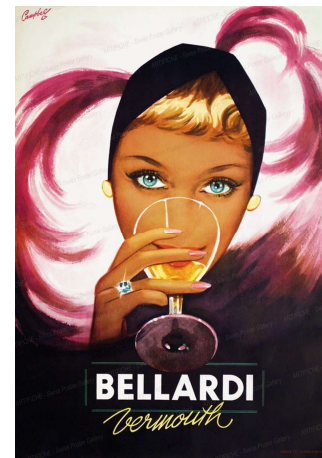
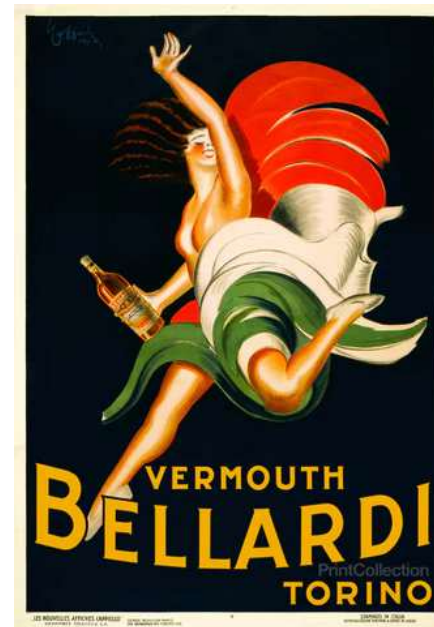
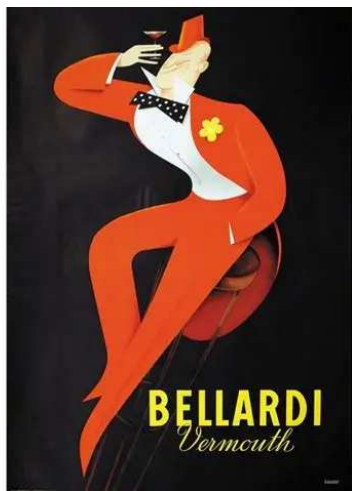
Anni 1927-1964*

- ☛ Scheda 0657 1927 - Matosto
- ☛ Scheda 0762 1944 - Matosto
- ☛ Scheda 7932 1953 - Matosto





<https://grassottiliquori.it/>



@bellardi_vermouth
<https://catalogo.beniculturali.it/>





S.E.I.V.I. - Esercizi Industrie Vinicole Italiane

- ☞ 11 Domande di marchio, di cui 8 comprensive del termine Torino
- ☞ 8 domande di marchio figurativo e 3 domande di marchio verbale
- ☞ 8 domande di marchio nazionale* e 3 estensioni internazionali

Anni 1934-1947*

- ☞ Scheda 3053 1934 - Matosto
- ☞ Scheda 0747 1944 - Matosto
- ☞ Scheda 0750 1944 - Matosto
- ☞ Scheda 1748 1946 - Matosto

GRAN TORINO



Scheda 2131 1932 - Matosto

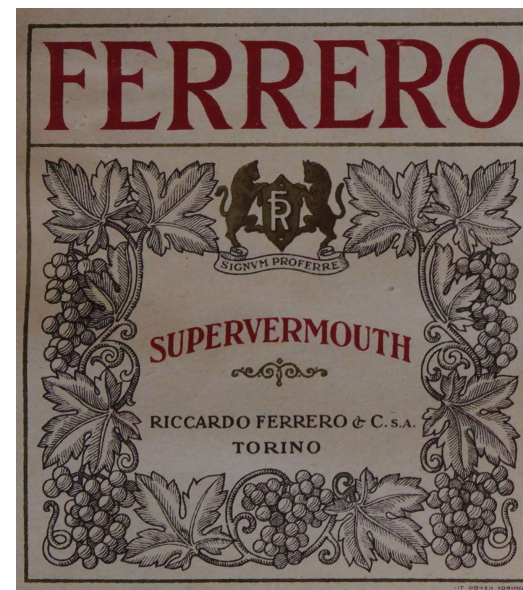
E. Martinazzi & C. S.a.

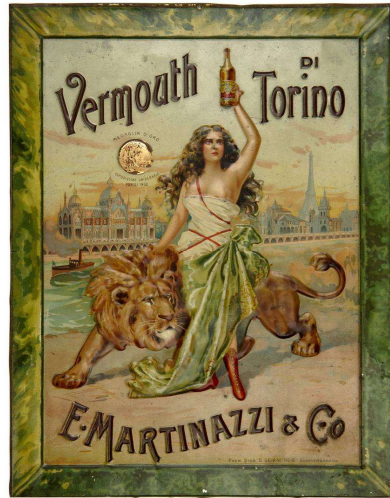
Vino vermouth di sua fabbricazione e commercio

Scheda 1462 1930 - Matosto

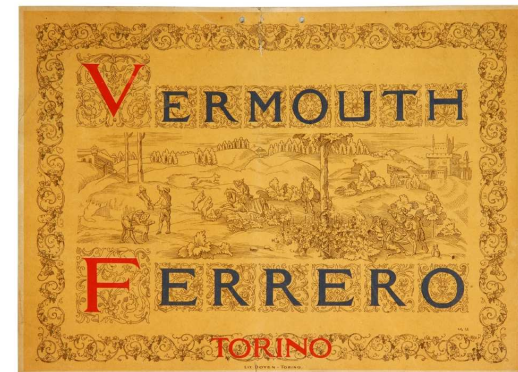
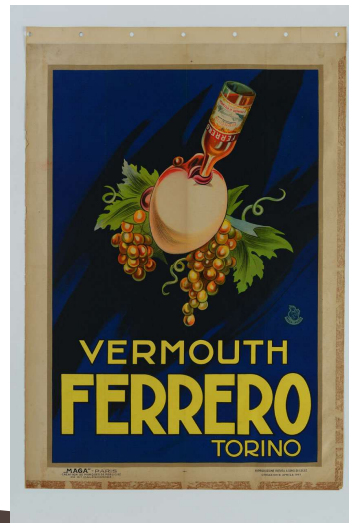
Riccardo Ferrero & C. S.a.

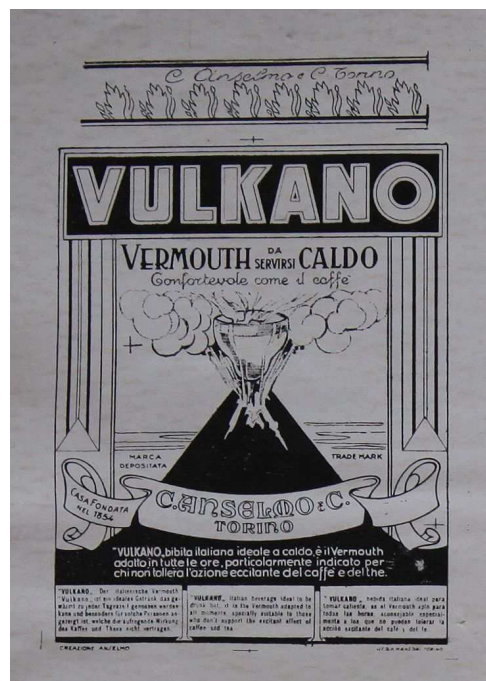
Vermouth di sua produzione e commercio.





<https://catalogo.beniculturali.it>





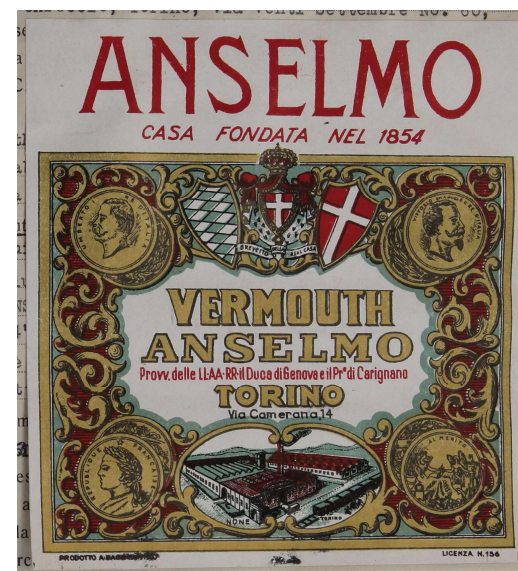
**C. Anselmo & C.
Anselmo Vermouth S.p.a.**

- ☛ 4 Domande di marchio, di cui
- ☛ 4 comprensive del termine Torino

- ☛ 4 domande di marchio figurativo
- ☛ 4 domande di marchio nazionale*

Anni 1926-1952*

- ☛ Scheda 0244 1926 - Matosto
- ☛ Scheda 1698 1930 - Matosto
- ☛ Scheda 6905 1952 - Matosto
- ☛ Scheda 6906 1952 - Matosto



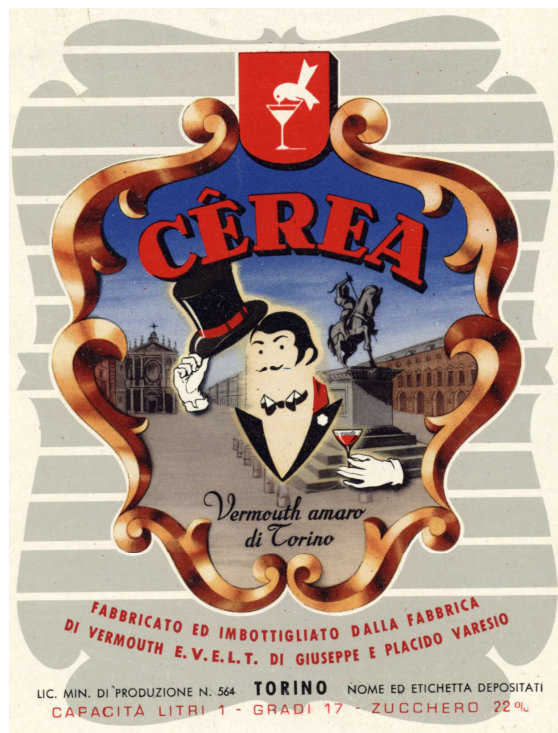


<https://www.anselmotorino.com/it/brevetti-anselmo>
<https://catalogo.beniculturali.it/>





Mariangela Ravasenga
Camera di commercio di Torino



**E.V.E.L.T. di Varesio e Cerrina
E.V.E.L.T. di Giuseppe e Placido Varesio**

- ☞ 4 Domande di marchio, di cui
- ☞ 3 comprensive del termine Torino
- ☞ 4 domande di marchio figurativo
- ☞ 4 domande di marchio nazionale*

Anni 1957-1966*

- ☞ Scheda 3117 1947 - Matosto
- ☞ Rinnovato Scheda 19886-C 1966 - Matosto
- ☞ Scheda 0991 1957 - Matosto
- ☞ Scheda 2075 1958 - Matosto
- ☞ Scheda 10227 1965 - Matosto





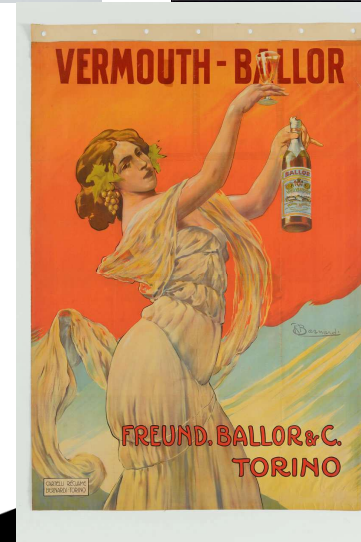
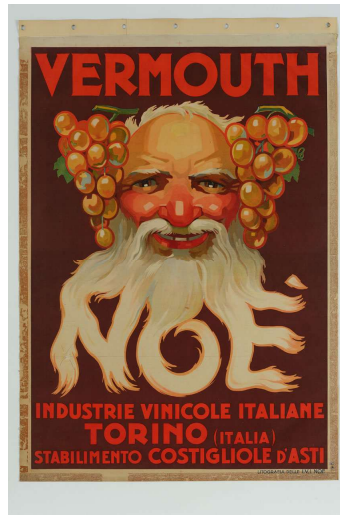
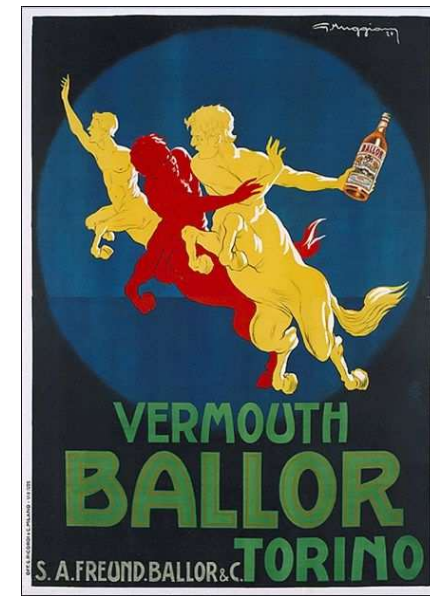
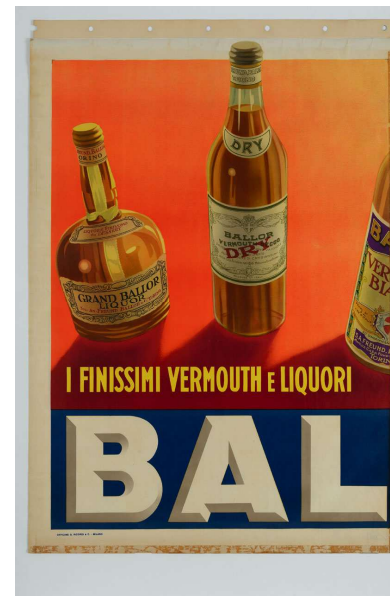
**Conte Chazalettes & C. S.n.c.
Clemente Chazalettes & C.**

- ☞ **3 Domande di marchio, di cui**
- ☞ **3 comprensive del termine Torino**
- ☞ **3 domande di marchio figurativo**
- ☞ **3 domande di marchio nazionale***

Anni 1947-1948*

- ☞ **Scheda 2852 1947 - Matosto**
- ☞ **Scheda 2853 1947 - Matosto**
- ☞ **Scheda 4438 1948 - Matosto**

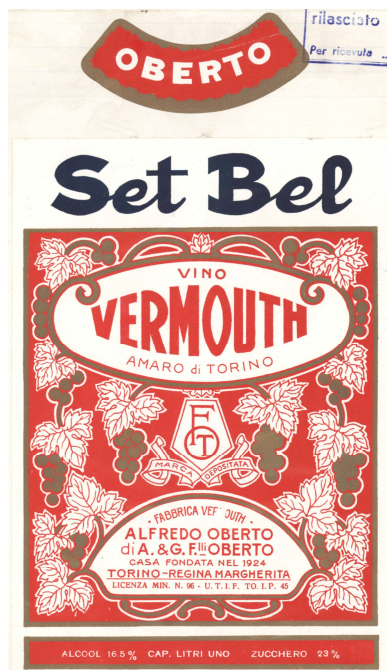




<https://catalogo.beniculturali.it/>
<https://chazalletes.com/>
<https://www.ballor1856.it/>



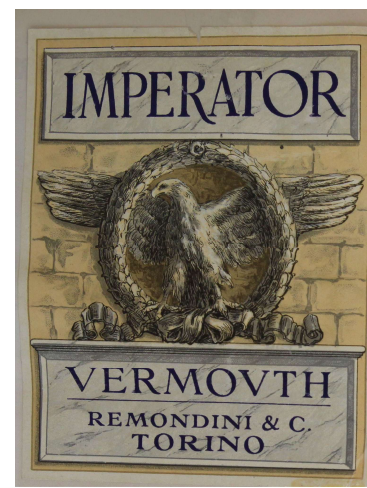
Scheda 0347 1927 – Matosto
Scheda 4407 1960 – Matosto
Alfredo Oberto di A. & G. F.lli Oberto.



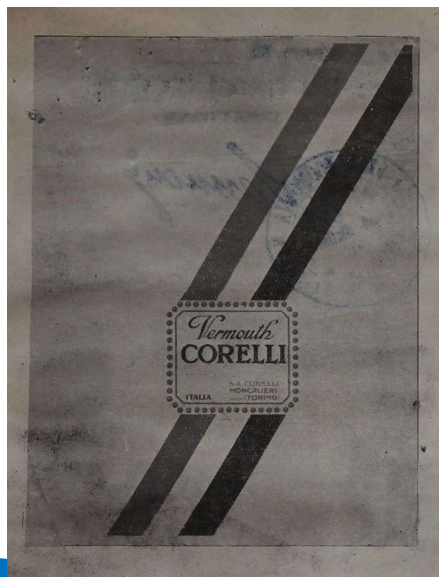
Scheda 0372 1927 – Matosto
Corelli S.a.

**Gli altri produttori di
 vermouth con Torino nel
 marchio (Anni '20-30)**

Mariangela Ravasenga
 Camera di commercio di Torino



Scheda 0709 1928 – Matosto
Scheda 0710 1928 – Matosto
Carrara Tommaso



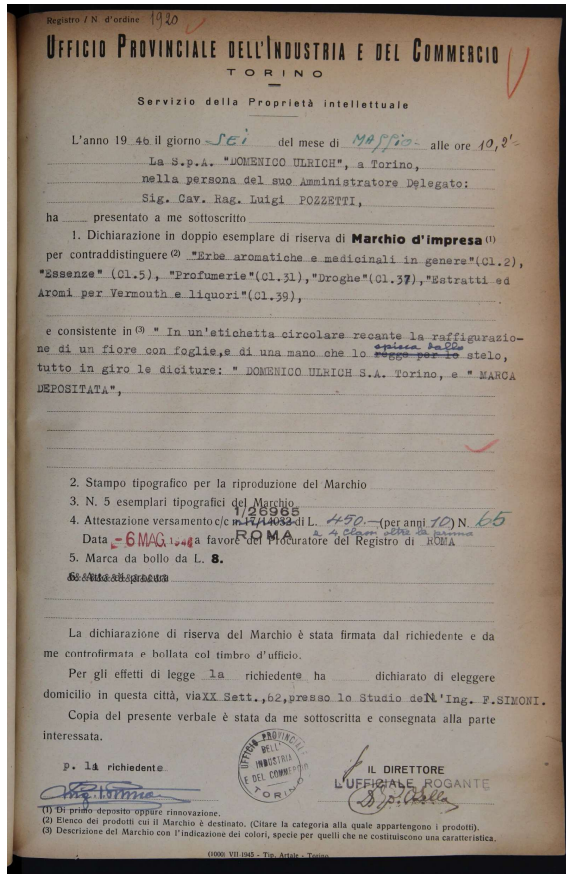
Scheda 1550 1930 – Matosto
P. Viarengo S.a.



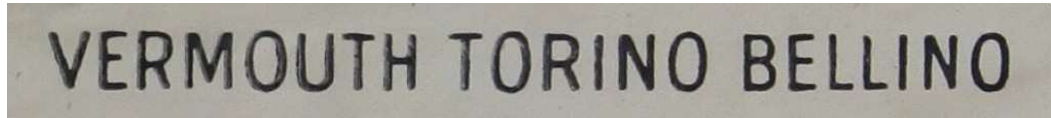
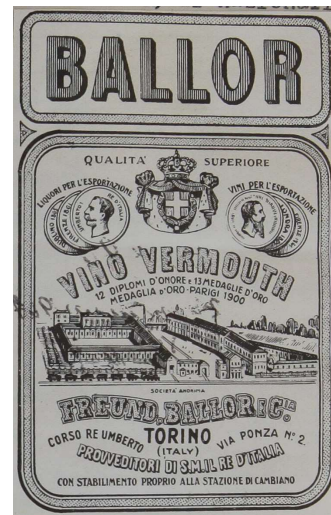
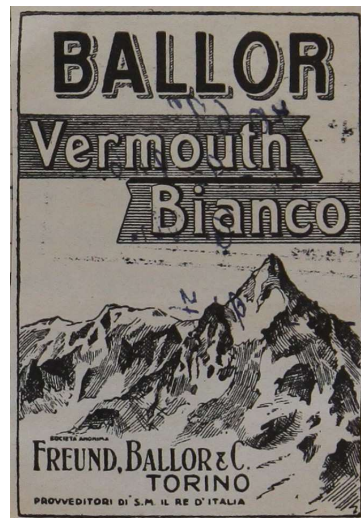
Scheda 0156 1926 – Matosto
Scheda 0158 1926 – Matosto
Industrie Vinicole Italiane Noè di Giuseppe Cavoretto



Scheda 1920 1946 – Matosto
Ulrich Domenico S.p.a.

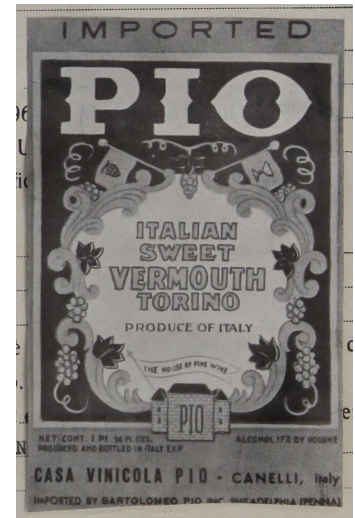
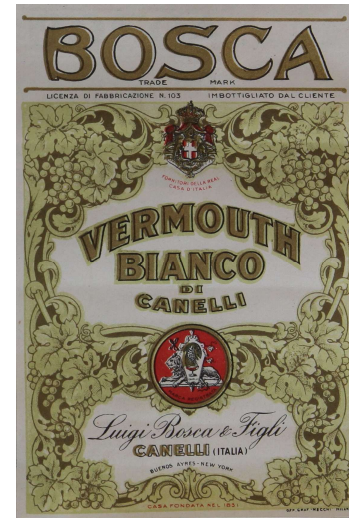


Scheda 0593 1943 – Matosto
Fratelli Giacobino & Rosso.



Scheda 3735 1948 – Matosto
S.E.V.A. S.r.l.

Scheda 4318 1948 – Matosto
Scheda 0028 1955 – Matosto
Luigi Bosca & Figli
Casa Vinicola P.I.O. di Luigi Bosca



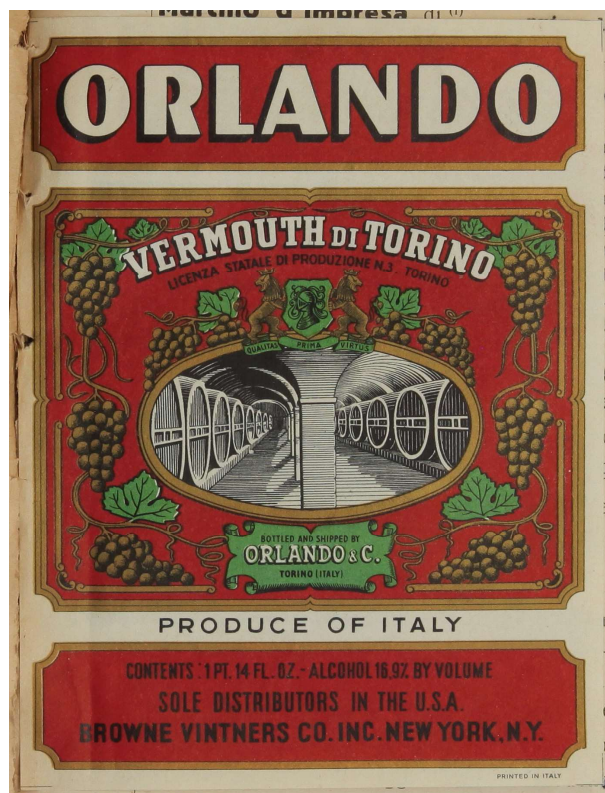
Scheda 0643 1943 – Matosto
Scheda 0924 1944 – Matosto
Freund Ballor & C. S.a.

**Gli altri produttori di
 vermouth con Torino
 nel marchio (Anni '40)**

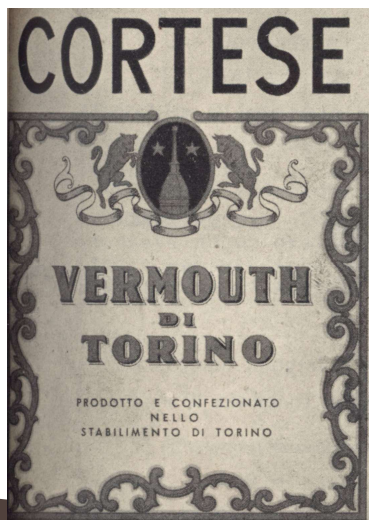




Scheda 1383 1957 – Matosto
Scheda 1384 1957 – Matosto
 Cortese dei Fratelli Occhetti



Scheda 6345 1951 – Matosto
 Orlando & C. S.r.l.



Mariangela Ravasenga
 Camera di commercio di Torino

**Gli altri produttori di
 vermouth con Torino nel
 marchio
 (Anni '50)**



Scheda 2671 1958 – Matosto
Scheda 2673 1958 – Matosto
 V. Casazza di Angelo Riccadonna & C.

"VECCHIA TORINO"
 "VÈIA TÜRIN"

Scheda 6157 1951 – Matosto
Scheda 6158 1951 – Matosto
Scheda 1048 1957 – Matosto
 Trinchieri Brosio dei Fratelli Brosio & C. S.a.s.

"VECCHIO PIEMONTE"
 "VÈI PIEMONT"

BÔGIA NEN
 (BOUGIA NEN; BUGIANEN)





Scheda 6507 1962 – Matosto
Luigi Calissano & Figli S.p.a.



Scheda 9783 1964 – Matosto
Monterosa S.r.l.



Scheda 6150-D 1966 – Matosto
N.P.T Nolly Prat Torino S.p.a.

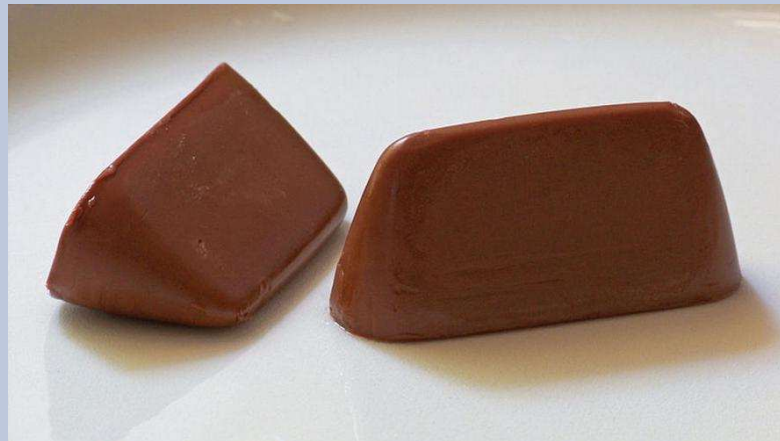


Scheda 4441 1960 – Matosto
Marchese e Villadoria S.a.s. di Franco
Montagnana & C.

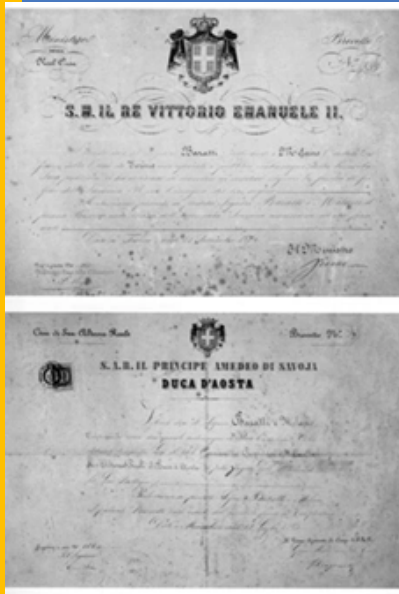
**Gli altri produttori di
vermouth con Torino
nel marchio (Anni '60)**



I marchi storici hanno concorso
al riconoscimento dell'IGP
per il **Giandujotto di Torino**



Baratti & Milano (dal 1858)



Nel 1905 nasce la Società anonima per azioni Baratti & Milano, che registra il proprio marchio nel 1906 e brevetta la caramella classica nel 1907

CIOCKOLA

BARATTI



Dal 1874 Baratti e Milano vengono riconosciuti come Provveditori di Sua Maestà il Re d'Italia e dei Reali Principi

[Scheda 5141 1949 – Matosto](#)

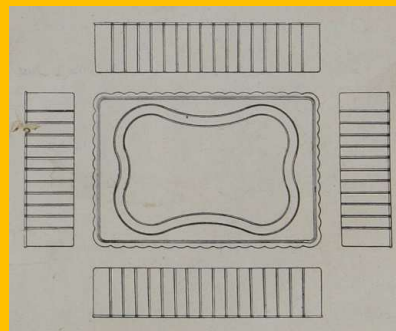
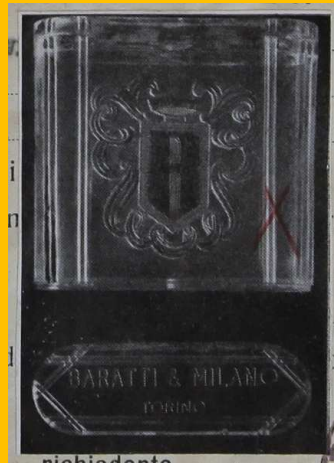
[Scheda 5166 1950 – Matosto](#)

[Scheda 6192 1951 – Matosto](#)

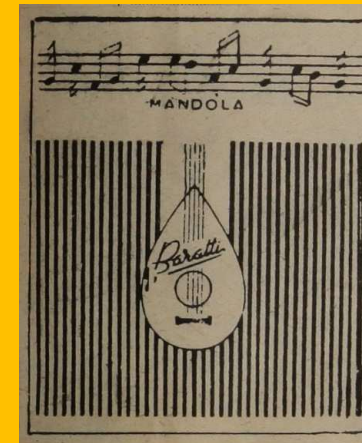
[Scheda 6401 1951 – Matosto](#)

[Scheda 8049 1954 – Matosto](#)

[Scheda 1825 1958 – Matosto](#)



GIANDUIOTTI ORO 18



Mariangela Ravasenga
Camera di commercio di Torino

Baratti & Milano (dal 1858)

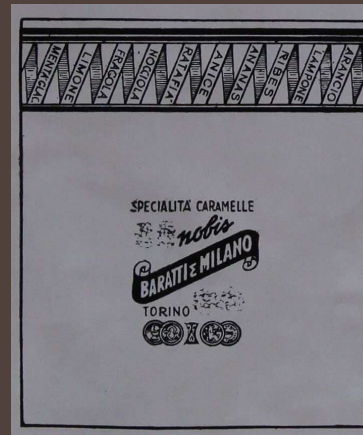


I marchi ritirati dopo la Guerra

[Scheda 1556 1930](#) – Matosto rinnovato come [Scheda 0029 1943](#) – Matosto ritirato nel 1959

[Scheda 1557 1930](#) – Matosto rinnovato come [Scheda 0030 1943](#) – Matosto ritirato nel 1953

[Scheda 3035 1934](#) – Matosto annullato nel 1936



[Scheda 0931 1928](#) – Matosto

[Scheda 3296 1935](#) – Matosto

[Scheda 5112 1941](#) – Matosto

[Scheda 3934 1948](#) – Matosto

[Scheda 5441 1961](#) – Matosto

Giandujotto Quadro di Baratti & Milano

GIANDUJOTTO
QUADRO

GRANGIANDUJA

[Scheda 25125-C 1967 – Matosto](#)

[Scheda 25131-C 1968 – Matosto](#) del
16/02/1968

Titolare Baratti & Milano S.p.a.

Tipologia prodotti Caffè, tè, cacao, zucchero, riso, tapioca, sago, surrogati del caffè; farine e prodotti di molitura di cereali (esclusi i foraggi); pane, biscotti, focacce, pasticceria e confetteria, gelati commestibili; miele, sciroppo di melassa; lievito, polvere per lievitare; sale, mostarda; pepe, aceto; salse; spezie; ghiaccio

Descrizione Marchio consistente nella denominazione di fantasia - GIANDUJOTTO QUADRO -

Mandatario dott. Ing. P. F. Patrino

Marchio nazionale



Caffarel



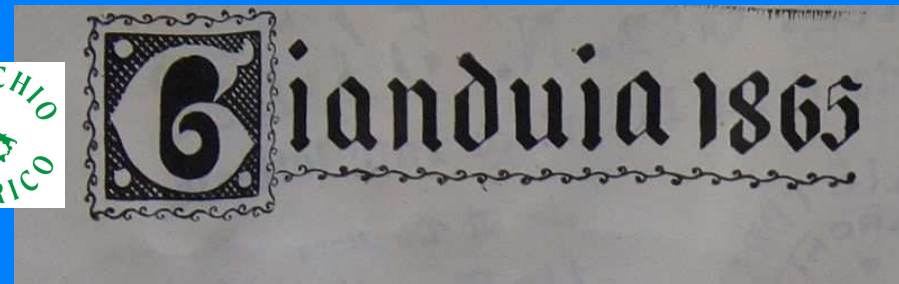
SUPRA



CAF

TOR-TORINO

prima e dopo ogni bacio
una carezza *caffarel*



[Scheda 0808 1928 - Matosto](#) - [Scheda 2038 1931 - Matosto](#)
[Scheda 2759 1933 - Matosto](#) - [Scheda 3758 1936 - Matosto](#)
[Scheda 4238 1938 - Matosto](#) - [Scheda 3673 1948 - Matosto](#)
[Scheda 4558 1949 - Matosto](#) - [Scheda 4560 1949 - Matosto](#)
[Scheda 4580 1949 - Matosto](#) - [Scheda 9024 1955 - Matosto](#)
[Scheda 25220-C 1969 - Matosto](#)

S.I.C. Stabilimento Italiano Confetti - di Giovanni Rampini

(ultimo indirizzo noto: Lungo Dora Firenze, 127 - Torino)

Scheda 0091 1926 - Matosto

Scheda 0092 1926 - Matosto

Scheda 0093 1926 - Matosto

Scheda 0105 1926 - Matosto

Scheda 3619 1948 - Matosto

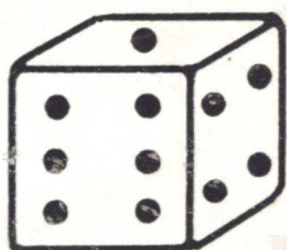
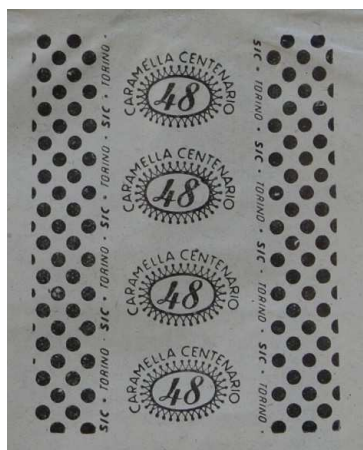
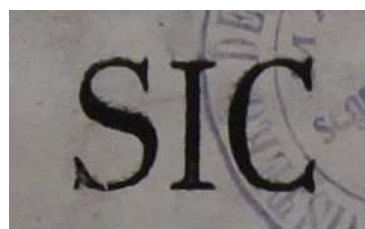
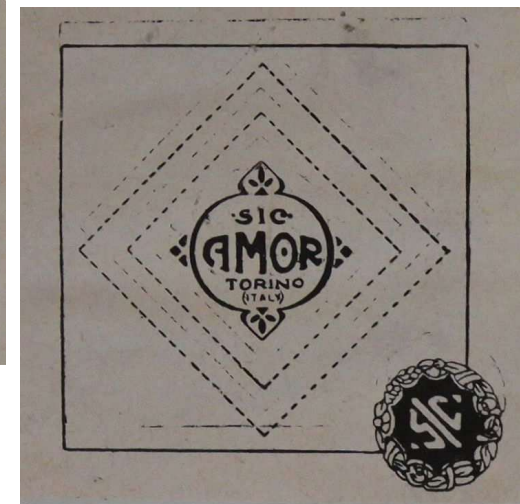
Scheda 7860 1953 - Matosto

Scheda 2052 1958 - Matosto

Scheda 5839 1961 - Matosto

Scheda 12239 1966 - Matosto

Scheda 25432-C 1967 - Matosto



Dolly

CIOCORZO



Gianduiotto di S.I.C. di Giovanni Rampini

Scheda 25343-C 1967 – Matosto del 25/03/1967



Titolare S.I.C. di Giovanni Rampini

Tipologia prodotti Cioccolatini detti gianduiotti in tavoletta

Descrizione Marchio consistente in un'impronta rettangolare a fondo giallo in cui è riprodotta la dicitura - CACAO ZUCCHERO - in sottili caratteri maiuscoli da stampa in rosso, due volte, volte in direzioni opposte; nello spazio intermedio la raffigurazione di tre cioccolatini gianduiotto in colore oro con ombre marroni e la dicitura in stampatello su due righe - GIANDUIOTTO DI TORINO - in marrone, al centro su tre righe la dicitura - GIANDUIOTTO DI TORINO IN TAVOLETTA - in caratteri maiuscoli da stampa marrone con ornamenti; fra due fregi in oro, superiore ed inferiore, a destra la figura della maschera piemontese Giandua in atto di camminare con mano destra alzata, con tricorno, marsina e calze rosso-cardinale, ornamento sul cappello e sulle calze e cravatta oro con leggeri fregi marrone, pantaloni, collo della marsina e scarpe marrone, panciotto giallo con fregi rosso, a lato, in successione verticale le lettere - SIC - in rosso in caratteri tipografici maiuscoli di fantasia, sotto al centro un esagono schiacciato con lascia marginale rossa recante in basso la parola - TORINO - in giallo, esagono interno marrone con filetti marginali giallo e marrone, contenente le lettere - SIC - in giallo; su tre righe le diciture - SIC SEDE E STABILIMENTO IN TORINO - in marrone - INGREDIENTI: ZUCCHERO, CACAO, BURRO DI CACAO, NOCCIOLE, LATTE, VANIGLINA. CONTIENE: LECITINA - (in rosso). Colori riven

Mandatario Studio Tecnico Ing. Jacobacci – Casetta

Marchio nazionale



Gianduiotto di S.I.C. di Giovanni Rampini



Scheda 26350-C 1967 - Matosto del **09/12/1967**

Titolare S.I.C. di Giovanni Rampini

Tipologia prodotti Cioccolatini detti gianduiotti in tavoletta

Descrizione Marchio consistente in un'impronta comprendente una fascia verticale di colore arancione con serie di linee di colore oro incrociantsi diagonalmente, su cui è riprodotto un personaggio Gianduja stilizzato ed umoristico in atto di portare alla bocca una tavoletta di cioccolato; il personaggio è abbigliato con cappello a tricorno, costume settecentesco nei colori rosso, verde e oro; a destra la parola di fantasia - SUPEROTTO - in caratteri tipografici maiuscoli marcati di colore oro con bordatura marrone ripetuta due volte e superiormente ribaltata di 180.; in mezzo, tre cioccolatini in forma di gianduiotti di colore oro e marrone con dicitura - GIANDUIOTTO DI TORINO - in caratteri minuscoli e zona di colore marrone con iniziali della Richiedente - SIC - di colore oro; a destra, diciture - GIANDUIOTTO DI TORINO IN TAVOLETTA - in caratteri tipografici maiuscoli di colore marrone su 4 righe; in basso, scudo con iniziali della Richiedente - SIC - in caratteri tipografici maiuscoli ed indicazioni descrittive in caratteri tipografici maiuscoli di colore marrone. Colori rivendicati; arancione, oro, rosso, verde, marrone

Mandatario Studio Tecnico Ing. Jacobacci - Casetta

Marchio nazionale



Streglio (dal 1924, oggi marchio di proprietà della Galup)

Scheda 0177 1926 - Matosto

Scheda 0178 1926 - Matosto

Scheda 0441 1927 - Matosto

Scheda 3236 1934 - Matosto

(rinnovato poi:

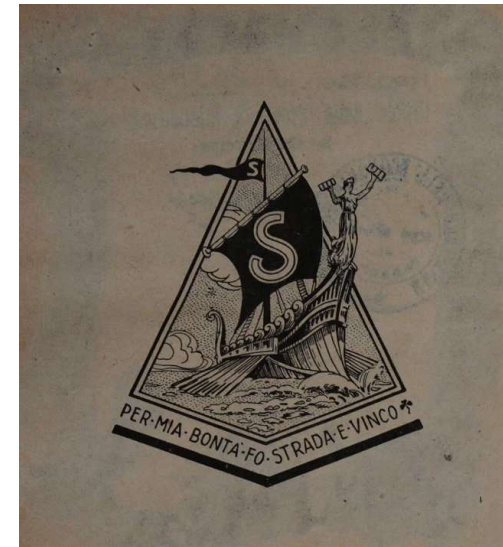
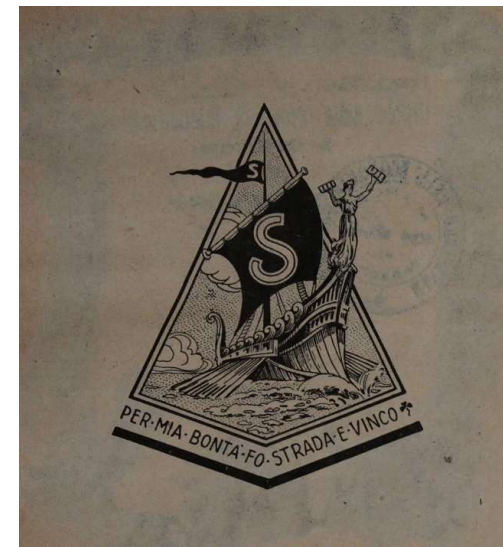
Scheda 0746 1944 - Matosto

e poi

Scheda 8673 1963 - Matosto)

Scheda 0471 1927 - Matosto

Scheda 4661 1940 - Matosto



MARCHIO
STORICO



Mariangela Ravasenga
Camera di commercio di Torino



Giandujotto di Streglio



Scheda 4661 1940 - Matosto

del **04/01/1940**

Titolare P. A. Streglio & C.

Tipologia prodotti Cioccolato di sua produzione e commercio

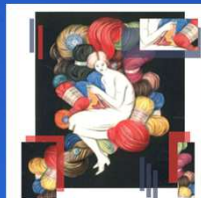
Descrizione Marchio consistente in una cartina che contiene una targa con orlo lobato e filettato portante le parole - CIOCCOLATO GIANDUIOTTO - CON LATTE E NOCCIOLE - in un campo intermedio fiancheggiato da due strisce filettate colla scritta - CIOCCOLATO STREGLIO - TORINO -

Mandatario Ufficio Brevetti Eugenio Gian Battista Casetta Ingegnere

Marchio nazionale



Se vorrete approfondire il discorso in materia di tutela della PI, contattatemi!



Brevetti, Marchi e Proprietà Industriale
| Camera di commercio di Torino



Mariangela Ravasenga



+39 011 5716930



m.ravasenga@to.camcom.it

